

Grundplatte, Anschlüsse 2 und 4 unten

- Norm ISO 5599-1
- Baugröße ISO 1, ISO 2
- Typ F
- Druckluftanschluss Ausgang G 1/4, G 3/8
- verblockbar
- Grundplattenprinzip 1-fach
- umgekehrte Druckeinspeisung zulässig
- mit gesammelter Entlüftung der Steuerluft



Normen	ISO 5599-1
Druckluftanschluss	nach ISO 5599-1
Betriebsdruck min./max.	0 ... 16 bar
Umgebungstemperatur min./max.	-25 ... 70 °C
Mediumstemperatur min./max.	-25 ... 70 °C
Medium	Druckluft
Anzahl der Ventilplätze,max.	1
Richtung pneum. Anschluss (1)	Seitlich
Richtung pneum. Anschluss (3,5)	Seitlich
Richtung pneum. Anschluss (2,4)	Nach unten
Richtung pneum. Anschluss (12)	Seitlich
Richtung pneum. Anschluss (14)	Seitlich
Entlüftung (3,5)	mit gefasster Entlüftung (3/5)
Entlüftungstyp	Anschlüsse getrennt
Befestigungsschraube	Außensechskant
Gewicht	Siehe Tabelle unten

Technische Daten

Materialnummer	Baugröße	Druckluftanschluss Ausgang [2 / 4]	Druckluftanschluss Steueranschluss [X]	Druckluftanschluss Steuerluft Entlüftung [R]	Rastermaß	Gewicht
1825503144	ISO 1	G 1/4	G 1/8	G 1/8	43 mm	0,246 kg
1825503147	ISO 2	G 3/8	G 1/8	G 1/8	56 mm	0,378 kg

Lieferung inkl. Dichtung und Befestigungsschrauben

Technische Informationen

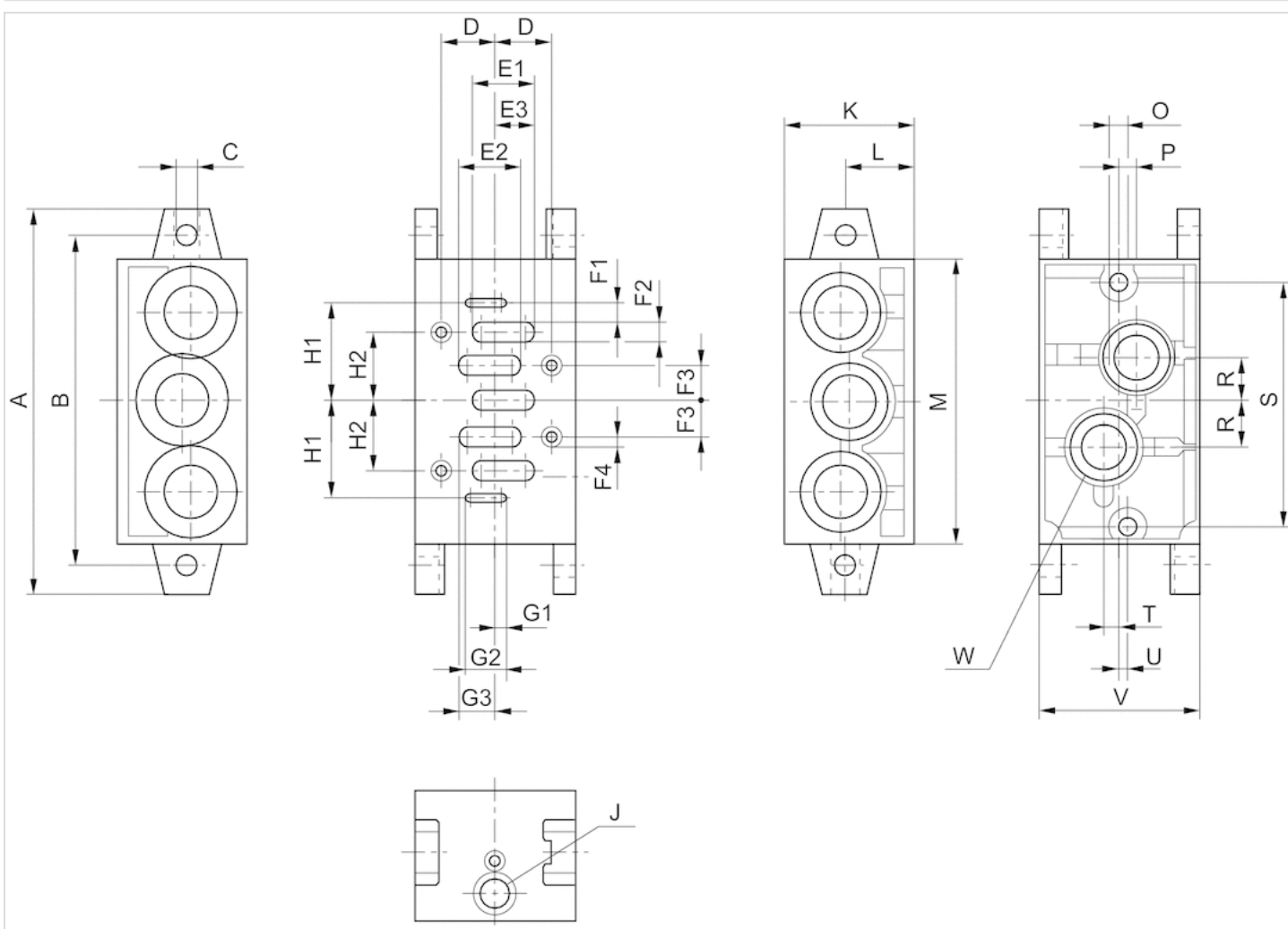
Der min. Steuerdruck darf nicht unterschritten werden, da es sonst zu Fehlschaltungen und ggf. Ventilausfall kommen kann!
 Der Drucktaupunkt muss mindestens 15 °C unter der Umgebungs- und Mediumstemperatur liegen und darf max. 3 °C betragen.
 Der Ölgehalt der Druckluft muss über die gesamte Lebensdauer konstant bleiben.
 Verwenden Sie ausschließlich von AVENTICS zugelassene Öle, siehe Kapitel „Technische Informationen“.

Technische Informationen

Werkstoff	
Gehäuse	Aluminium-Druckguss
Grundplatte	Aluminium-Druckguss
Dichtung	Acrylnitril-Butadien-Kautschuk

Abmessungen

Abmessungen



Abmessungen

Materialnummer	A	B	C	D	E1	E2	E3	F1	F2	F3	F4	G1	G2	G3	H1	H2	J	K	L	M	O	P	R	S	T
1825503144	110	95	5,5	14	16,5	16,5	11,25	3	4,5	9	M5	3	13,5	11,25	26,5	18	G 1/8	44	22	85	M5	7,5	13	71	1,5
1825503147	135	115	6,6	19	22	22	13,5	3	7	12	M6	3	14,5	13,5	34	24	G 1/8	45	24	100	M6	6	15	86	5

Materialnummer	U	V	W
1825503144	3	43	G 1/4
1825503147	3	56	G 3/8