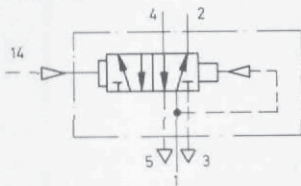


Pneumatikventil
ohne Anschlußplatte
Typ CL-5/2-1/4



Nur für die Dauer der Signalgabe auf Anschluß 14 wird das Ventil umgesteuert. Die Rückstellung erfolgt pneumatisch aufgrund verschieden großer Wirkflächen der beiden Steuermembranen (Luftfeder).

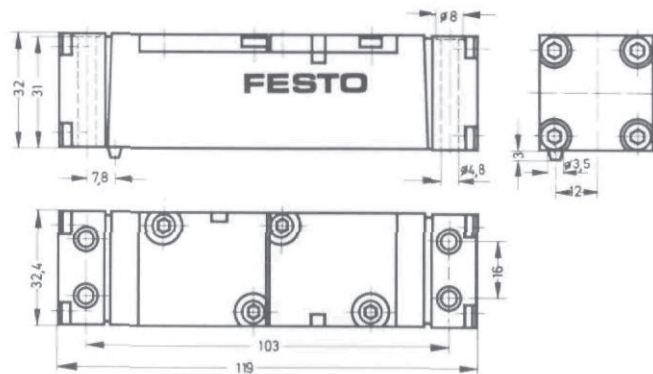
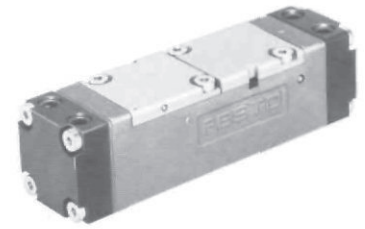
Anbaumöglichkeiten:

Dieses Cassettenventil wird direkt auf Festo Anschlußplatten montiert.

Die Befestigungsschrauben (4 Stück M4 x 40 DIN 84) gehören zum Lieferumfang.

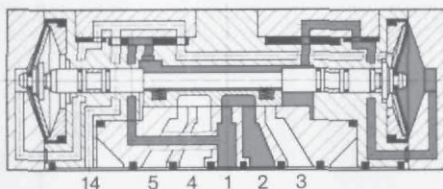
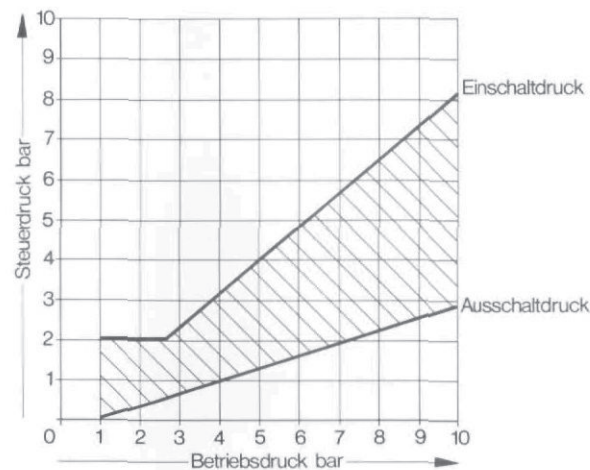
Hinweis:

Cassettenventil-Baukasten, Verschleißteilsatz und zusätzliche Ventilvarianten siehe Seite 11.7/30-1.



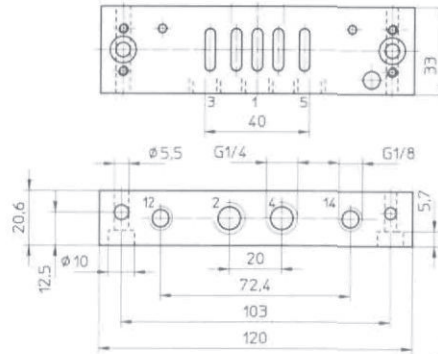
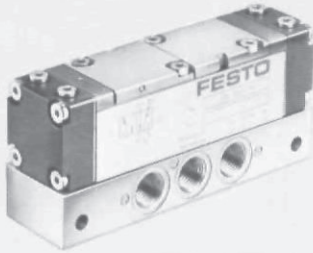
- 1 (P) = Druckluftanschluß
- 4, 2 (A, B) = Arbeits- bzw. Ausgangsleitungen
- 5, 3 (R, S) = Entlüftung
- 14 (Z) = Steueranschluß

Minimaler Steuerdruck in Abhängigkeit vom Betriebsdruck



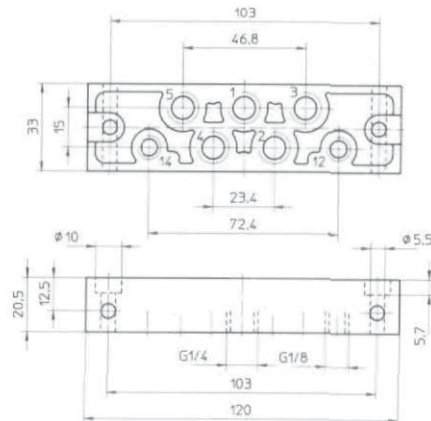
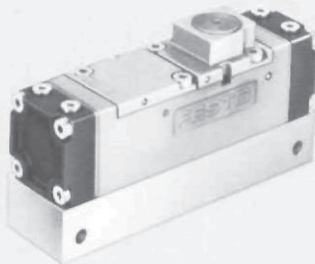
Bestellbezeichnung	Teile-Nr./Typ	5734 CL-5/2-1/4
Medium		gefilterte, geölte oder gefilterte, nicht geölte Druckluft
Bauart		Flachschieberventil mit Membransteuerung
Befestigungsart		auf Anschlußplatten (siehe Rückseite)
Anschluß	Arbeitsleitungen Steuerleitung	G 1/4 (Anschlußplatte) G 1/8 (Anschlußplatte)
Nennweite		6,5 mm
Normalnenndurchfluß (1 → 4)		1140 l/min (Grundventil)
Betriebsdruckbereich		1 bis 10 bar
Steuerdruckbereich		2 bis 10 bar (siehe Diagramm)
Schaltzeit bei 6 bar		Ein: 29 ms, Aus: 25 ms
Umgebungstemperatur		-5 bis +40°C
Mediumtemperatur		-10 bis +60°C
Werkstoffe		Gehäuse: GD-Al, Membranen: Polyurethan, Dichtungen: NBR
Gewicht		0,270 kg

Anschlußplatte Typ CAS-1/4
Anschlüsse seitlich

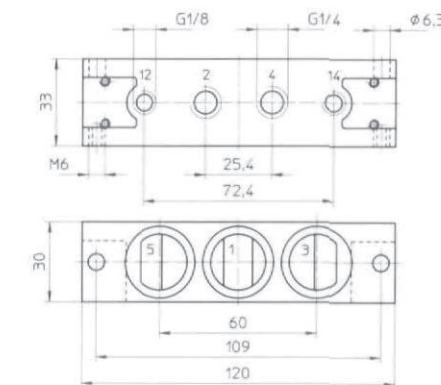
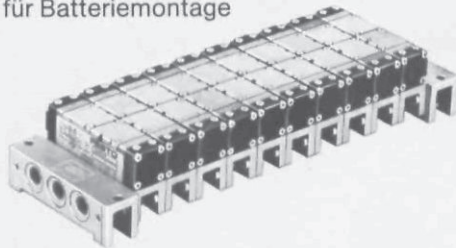


1 (P) = Druckluftanschluß
4, 2 (A, B) = Arbeits- bzw. Ausgangsleitung
5, 3 (R, S) = Entlüftung
12, 14 (Y, Z) = Steuerleitungen

Anschlußplatte Typ CAU-1/4
Anschlüsse unten



Anschlußplatte Typ CAB-1/4
für Batteriemontage

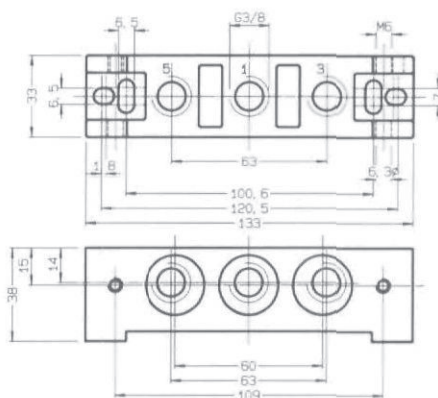


Zum Lieferumfang gehören die zur Montage benötigten Schrauben und O-Ringe

Zubehör:
Abdeckplatte für Leerplätze
Bestellbezeichnung 7660 CDB-1/4

Endplatten-Bausatz Typ CEPB-1/4-B
für Batteriemontage

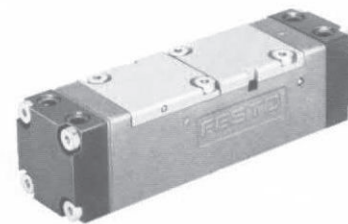
Lieferumfang:
2 Endplatten
3 Verschußscheiben CSC-1/4
3 O-Ringe, 1 Blindstopfen B-3/8 für P-Anschluß und Befestigungsschrauben



Verschußscheibe Typ CSC-1/4
Zum Verschließen der Sammelleitungen P, R, S zwischen End- und Batterieplatte oder zwischen 2 Batterieplatten.

Bestellbezeichnung	Teile-Nr./Typ	5830 CAS-1/4	5831 CAU-1/4	5829 CAB-1/4	10405 CEPB-1/4-B	5670 CSC-1/4
Befestigungsart		Durchgangsbohrungen		Batteriemontage		-
Anschluß	Arbeitsleitungen	G 1/4	G 1/4	G 1/4	G 3/8	-
	Steuerleitungen	G 1/8	G 1/8	G 1/8	-	-
Normalnenndurchfluß mit Ventil		750 l/min	750 l/min	-	-	-
Werkstoffe		GD-Al				Kunststoff
Gewicht		0,180 kg	0,120 kg	0,160 kg	0,510 kg	0,001 kg

**Pneumatik-Impulsventil
ohne Anschlußplatte
Typ CJ-5/2-1/4**



Das Ventil wird durch wechselseitige pneumatische Signale auf Anschluß 14 und 12 umgesteuert. Die Schaltstellung bleibt nach Wegnahme des Signals, bis zum Gegensignal, erhalten.

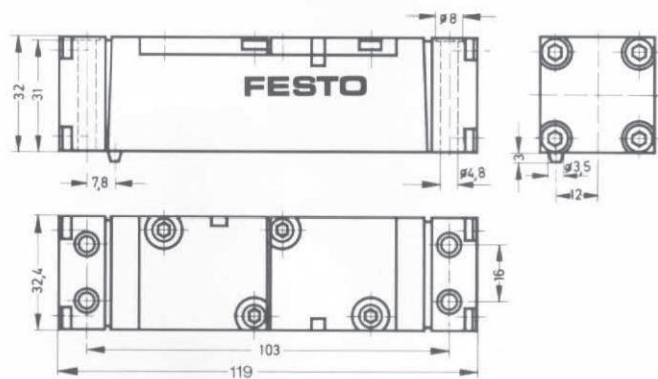
Anbaumöglichkeiten:

Dieses Cassettenventil wird direkt auf Festo Anschlußplatten (siehe Rückseite) oder mittels Adapterplatten auf Norm-Anschlußplatten nach DIN (VDMA) montiert.

Die Befestigungsschrauben (4 Stück M5 x 55 DIN 84) gehören zum Lieferumfang.

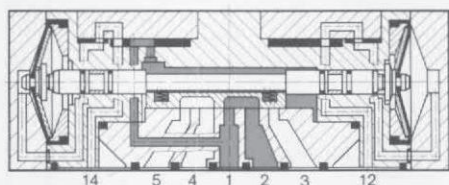
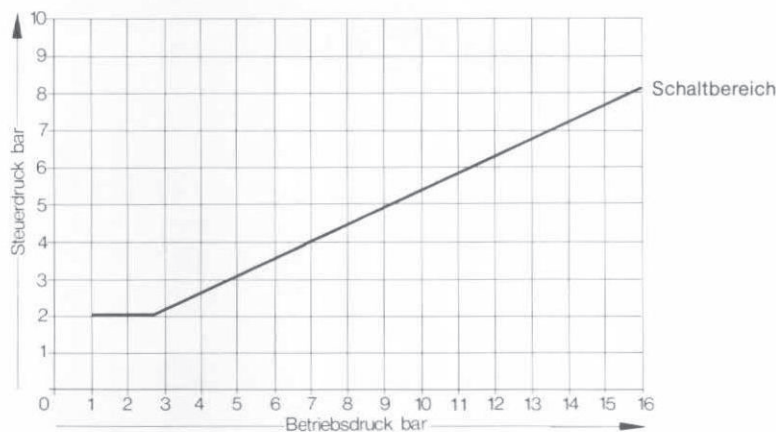
Hinweis:

Cassettenventil-Baukasten, Verschleißteilsatz und zusätzliche Ventilvarianten siehe Seite 11.7/30-1.



- 1 (P) = Druckluftanschluß
- 4, 2 (A, B) = Arbeits- bzw. Ausgangsleitungen
- 5, 3 (R, S) = Entlüftung
- 12, 14 (Y, Z) = Steuerleitungen

Minimaler Steuerdruck in Abhängigkeit vom Betriebsdruck



Bestellbezeichnung	Teile-Nr./Typ	5736 CJ-5/2-1/4
Medium		gefilterte, geölte oder gefilterte, nicht geölte Druckluft
Bauart		Flachschieberventil mit Membranurnsteuerung
Befestigungsart		auf Anschlußplatten (siehe Rückseite)
Anschluß	Arbeitsleitungen Steuerleitungen	G 1/4 (Anschlußplatte) G 1/8 (Anschlußplatte)
Nennweite		6,5 mm
Normalnenndurchfluß (1 → 4)		1140 l/min (Grundventil)
Betriebsdruckbereich		1 bis 16 bar
Steuerdruckbereich		2 bis 10 bar (siehe Diagramm)
Schaltzeit bei 6 bar		19 ms
Umgebungstemperatur		-5 bis +40°C
Mediumtemperatur		-10 bis +60°C
Werkstoffe		Gehäuse: GD-Al, Membranen: Polyurethan, Dichtungen: NBR
Gewicht		0,270 kg

Norm-Anschlußplatten nach DIN (VDMA)
siehe Seite 5.5/58-2 (Pneumatic-Katalog)

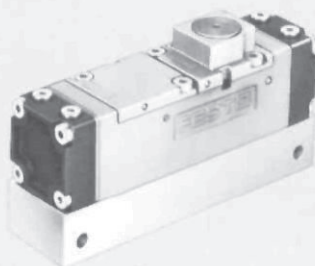
Anschlußplatte Typ CAS-1/4

Anschlüsse seitlich



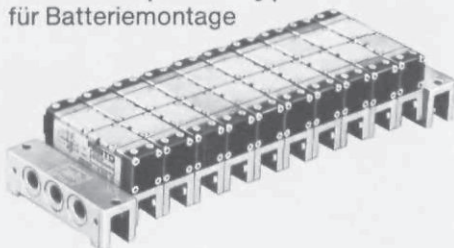
Anschlußplatte Typ CAU-1/4

Anschlüsse unten



Anschlußplatte Typ CAB-1/4

für Batteriemontage



Zubehör:
Abdeckplatte für Leerplätze
Bestellbezeichnung 7660 CDB-1/4

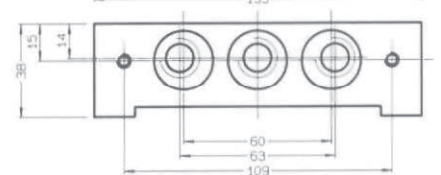
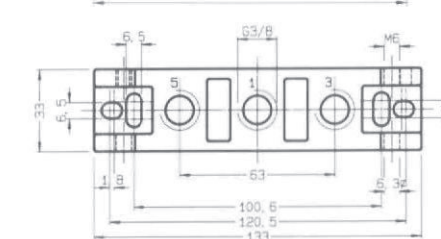
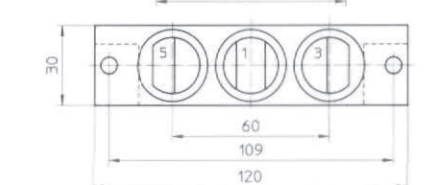
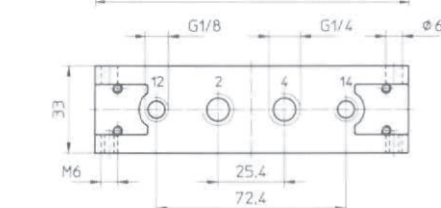
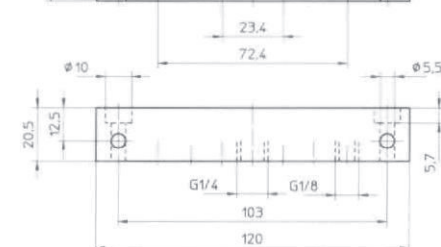
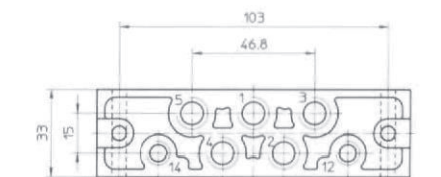
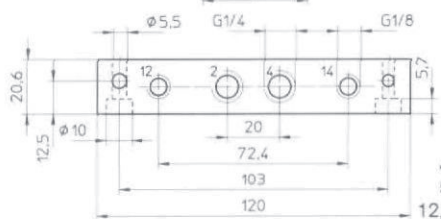
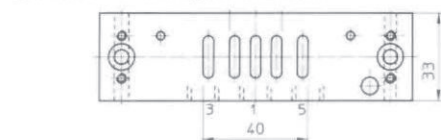
Endplatten-Bausatz Typ CEPB-1/4-B

für Batteriemontage

Lieferumfang:
2 Endplatten
3 Verschlussscheiben CSC-1/4
3 O-Ringe, 1 Blindstopfen B-3/8 für P-Anschluß und Befestigungsschrauben

Verschlussscheibe Typ CSC-1/4
Zum Verschließen der Sammelleitungen P, R, S zwischen End- und Batterieplatte oder zwischen 2 Batterieplatten.

Die Festo Anschlußplatten haben im Gegensatz zu Norm-Anschlußplatten ein wesentlich kleineres Bauvolumen und lassen bei Batteriemontage eine größere Packungsdichte zu.



CAS-1/4



- 1 (P) = Druckluftanschluß
- 4, 2 (A, B) = Arbeits- bzw. Ausgangsleitungen
- 5, 3 (R, S) = Entlüftung
- 12, 14 (Y, Z) = Steuerleitungen

CAU-1/4

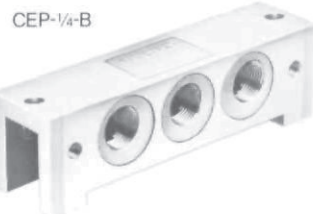


CAB-1/4



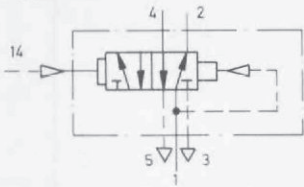
Zum Lieferumfang gehören die zur Montage benötigten Schrauben und O-Ringe

CEPB-1/4-B



Bestellbezeichnung	Teile-Nr./Typ	5830 CAS-1/4	5831 CAU-1/4	5829 CAB-1/4	10405 CEP-1/4-B	5670 CSC-1/4
Befestigungsart		Durchgangsboreungen			Batteriemontage	
Anschluß	Arbeitsleitungen	G 1/4	G 1/4	G 1/4	G 3/8	-
	Steuerleitungen	G 1/8	G 1/8	G 1/8	-	-
Normalnenndurchfluß mit Ventil		750 l/min	750 l/min	-	-	-
Werkstoffe		GD-Al				Kunststoff
Gewicht		0,180 kg	0,120 kg	0,160 kg	0,510 kg	0,001 kg

Pneumatikventil
ohne Anschlußplatte
Typ CL-5/2-1/2

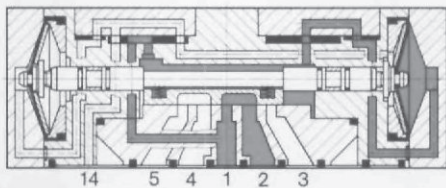


Nur für die Dauer der Signalgabe auf Anschluß 14 wird das Ventil umgesteuert. Die Rückstellung erfolgt pneumatisch aufgrund verschieden großer Wirkflächen der beiden Steuermembranen (Luftfeder).

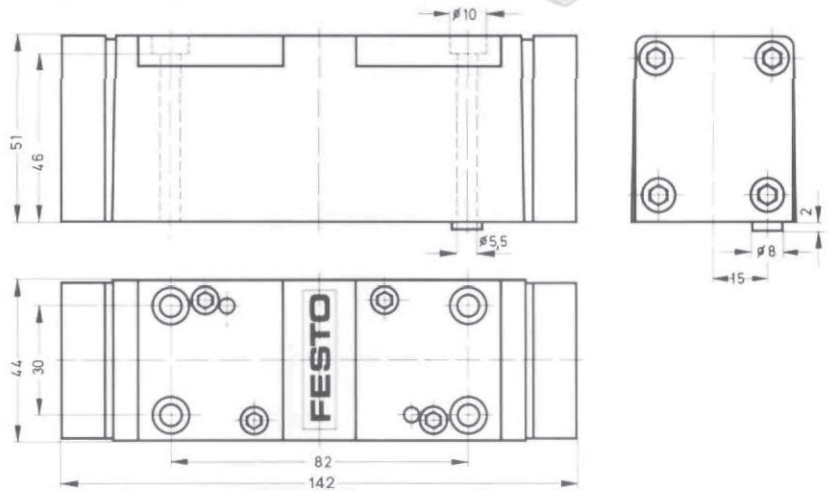
Anbaumöglichkeiten:
Dieses Cassettenventil wird direkt auf Festo Anschlußplatten montiert.

Die Befestigungsschrauben (4 Stück M5 x 55 DIN 84) gehören zum Lieferumfang.

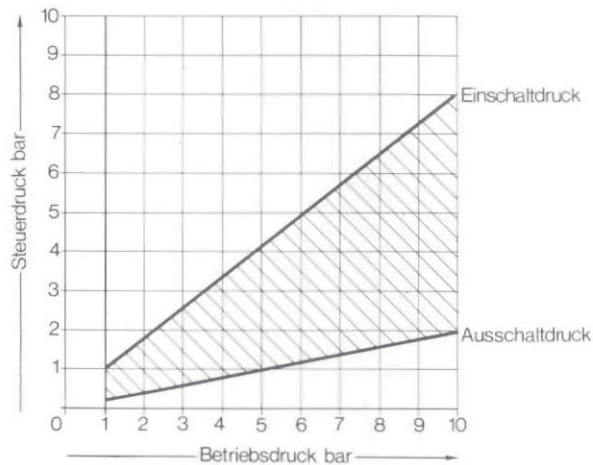
Hinweis:
Cassettenventil-Baukasten, Verschleißteilsatz und zusätzliche Ventilvarianten siehe Seite 11.7/32-1.



- 1 (P) = Druckluftanschluß
- 4, 2 (A, B) = Arbeits- bzw. Ausgangsleitungen
- 5, 3 (R, S) = Entlüftung
- 14 (Z) = Steuerleitung



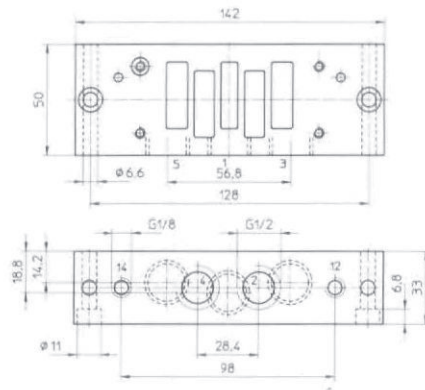
Minimaler Steuerdruck in Abhängigkeit vom Betriebsdruck



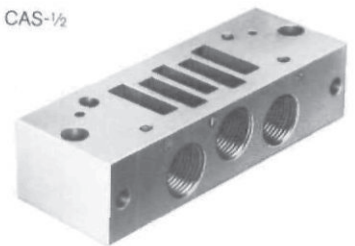
Bestellbezeichnung	Teile-Nr./Typ	5813 CL-5/2-1/2
Medium		gefilterte, geölte oder gefilterte, nicht geölte Druckluft
Bauart		Flachschieberventil mit Membransteuerung
Befestigungsart		auf Anschlußplatten (siehe Rückseite)
Anschluß	Arbeitsleitungen	G 1/2 (Anschlußplatte)
	Steuerleitung	G 1/8 (Anschlußplatte)
Nennweite		12 mm
Normalnenndurchfluß (1 → 4)		3000 l/min (Grundventil)
Betriebsdruckbereich		1 bis 10 bar
Steuerdruckbereich		2 bis 10 bar (siehe Diagramm)
Schaltzeit bei 6 bar		Ein: 35 ms, Aus: 48 ms
Umgebungstemperatur		-5 bis +40°C
Mediumtemperatur		-10 bis +60°C
Werkstoffe		Gehäuse: GD-Al, Membranen: Polyurethan, Dichtungen: NBR
Gewicht		0,640 kg

Pneumatisch betätigte Ventile
Festo Anschlußplatten für Cassettenventile G 1/2

Anschlußplatte Typ CAS-1/2
Anschlüsse seitlich

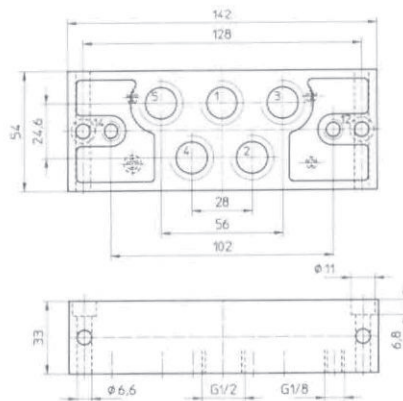


CAS-1/2

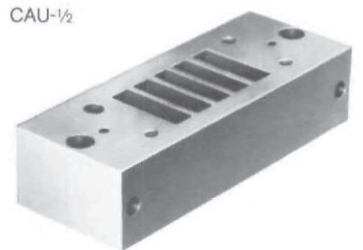


- 1 (P) = Druckluftanschluß
- 4, 2 (A, B) = Arbeits- bzw. Ausgangsleitung
- 5, 3 (R, S) = Entlüftung
- 12, 14 (Y, Z) = Steuerleitungen

Anschlußplatte Typ CAU-1/2
Anschlüsse unten

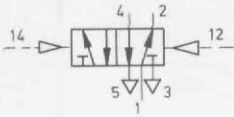


CAU-1/2



Bestellbezeichnung	Teile-Nr./Typ	5801 CAS-1/2	5802 CAU-1/2
Befestigungsart		Durchgangsbohrungen	
Anschluß	Arbeitsleitungen	G 1/2	G 1/2
	Steuerleitungen	G 1/8	G 1/8
Normalnenndurchfluß mit Ventil		2700 l/min	2700 l/min
Werkstoffe		GD-Al	
Gewicht		0,520 kg	0,500 kg

Pneumatik-Impulsventil
ohne Anschlußplatte
Typ CJ-5/2-1/2



Das Ventil wird durch wechselseitige pneumatische Signale auf Anschluß 14 und 12 umgesteuert. Die Schaltstellung bleibt nach Wegnahme des Signals erhalten bis zum Gegenschlag.

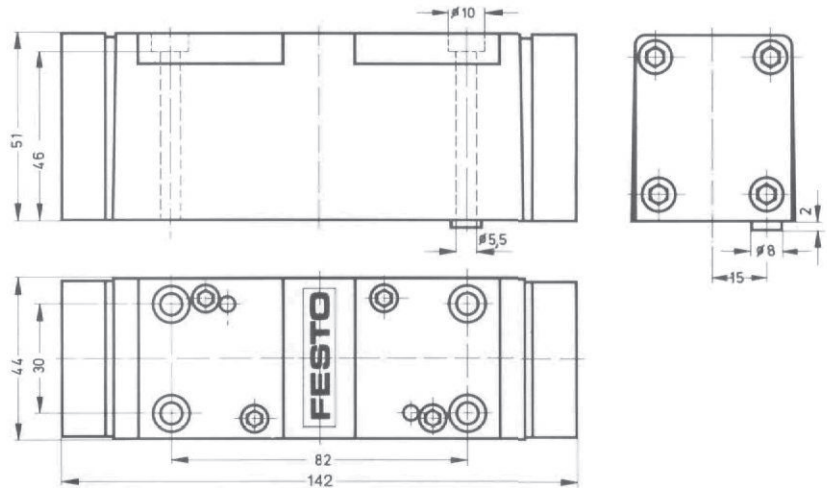
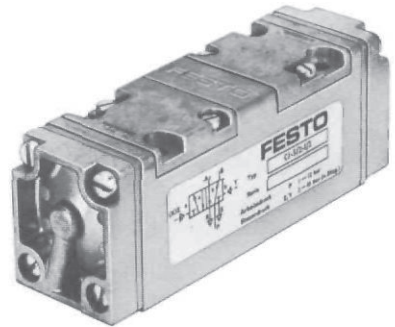
Anbaumöglichkeiten:

Dieses Cassettenventil wird direkt auf Festo Anschlußplatten montiert.

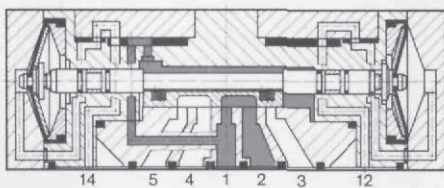
Die Befestigungsschrauben (4 Stück M5 x 55 DIN 84) gehören zum Lieferumfang.

Hinweis:

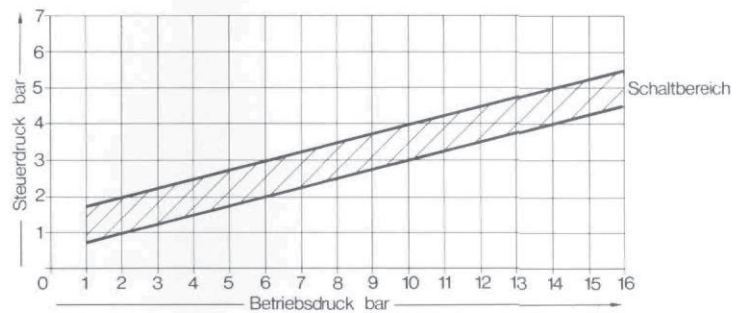
Cassettenventil-Baukasten und zusätzliche Ventilvarianten siehe Seite 11.7/32-1.



- 1 (P) = Druckluftanschluß
- 4, 2 (A, B) = Arbeits- bzw. Ausgangsleitungen
- 5, 3 (R, S) = Entlüftung
- 12, 14 (Y, Z) = Steuerleitungen



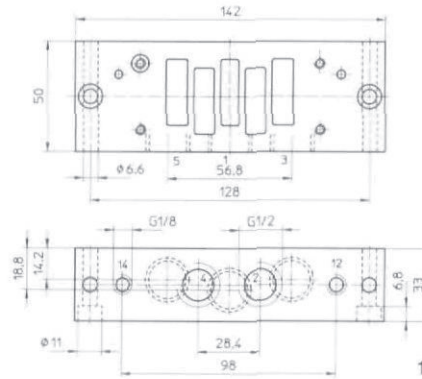
Minimaler Steuerdruck in Abhängigkeit vom Betriebsdruck



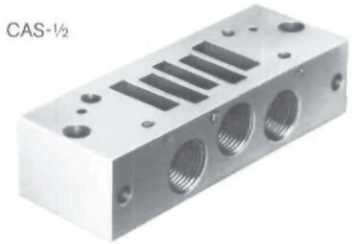
Bestellbezeichnung	Teile-Nr./Typ	5815 CJ-5/2-1/2
Medium		gefilterte, geölte oder gefilterte, nicht geölte Druckluft
Bauart		Flachschieberventil mit Membranumsteuerung
Befestigungsart		auf Anschlußplatten (siehe Rückseite)
Anschluß	Arbeitsleitungen Steuerleitungen	G 1/2 (Anschlußplatte) G 1/6 (Anschlußplatte)
Nennweite		12 mm
Normalnenndurchfluß (1 → 4)		3000 l/min (Grundventil)
Betriebsdruckbereich		1 bis 12 bar
Steuerdruckbereich		2 bis 10 bar (siehe Diagramm)
Schaltzeit bei 6 bar		35 ms
Umgebungstemperatur		-5 bis +40°C
Mediumtemperatur		-10 bis +60°C
Werkstoffe		Gehäuse: GD-Al, Membranen: Polyurethan, Dichtungen: NBR
Gewicht		0,640 kg

Pneumatisch betätigte Ventile
Festo Anschlußplatten für Cassettenventile G 1/2

Anschlußplatte Typ CAS-1/2
Anschlüsse seitlich

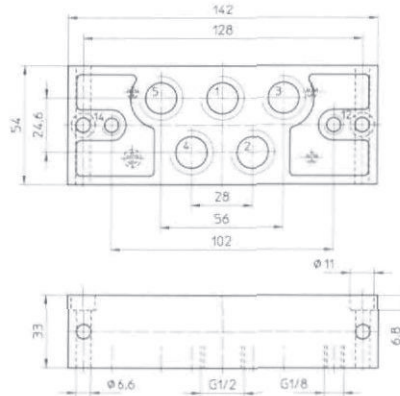
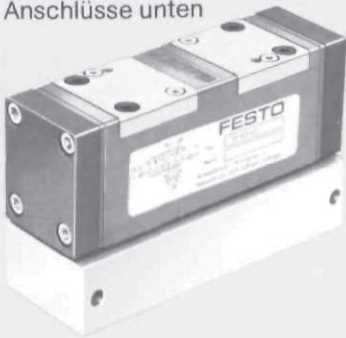


CAS-1/2

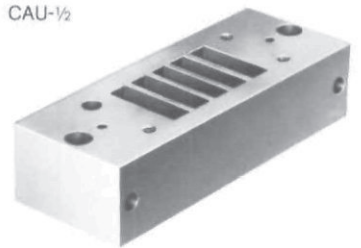


- 1 (P) = Druckluftanschluß
- 4, 2 (A, B) = Arbeits- bzw. Ausgangsleitungen
- 5, 3 (R, S) = Entlüftung
- 12, 14 (Y, Z) = Steuerleitungen

Anschlußplatte Typ CAU-1/2
Anschlüsse unten



CAU-1/2



Bestellbezeichnung	Teile-Nr./Typ	5801 CAS-1/2	5802 CAU-1/2
Befestigungsart		Durchgangsbohrungen	
Anschluß	Arbeitsleitungen	G 1/2	G 1/2
	Steuerleitungen	G 1/8	G 1/8
Normalnenndurchfluß mit Ventil		2700 l/min	2700 l/min
Werkstoffe		GD-Al	
Gewicht		0,520 kg	0,500 kg